

火災の煙や熱をすばやくキャッチ!

日信の

しんちゃん10_{てん}

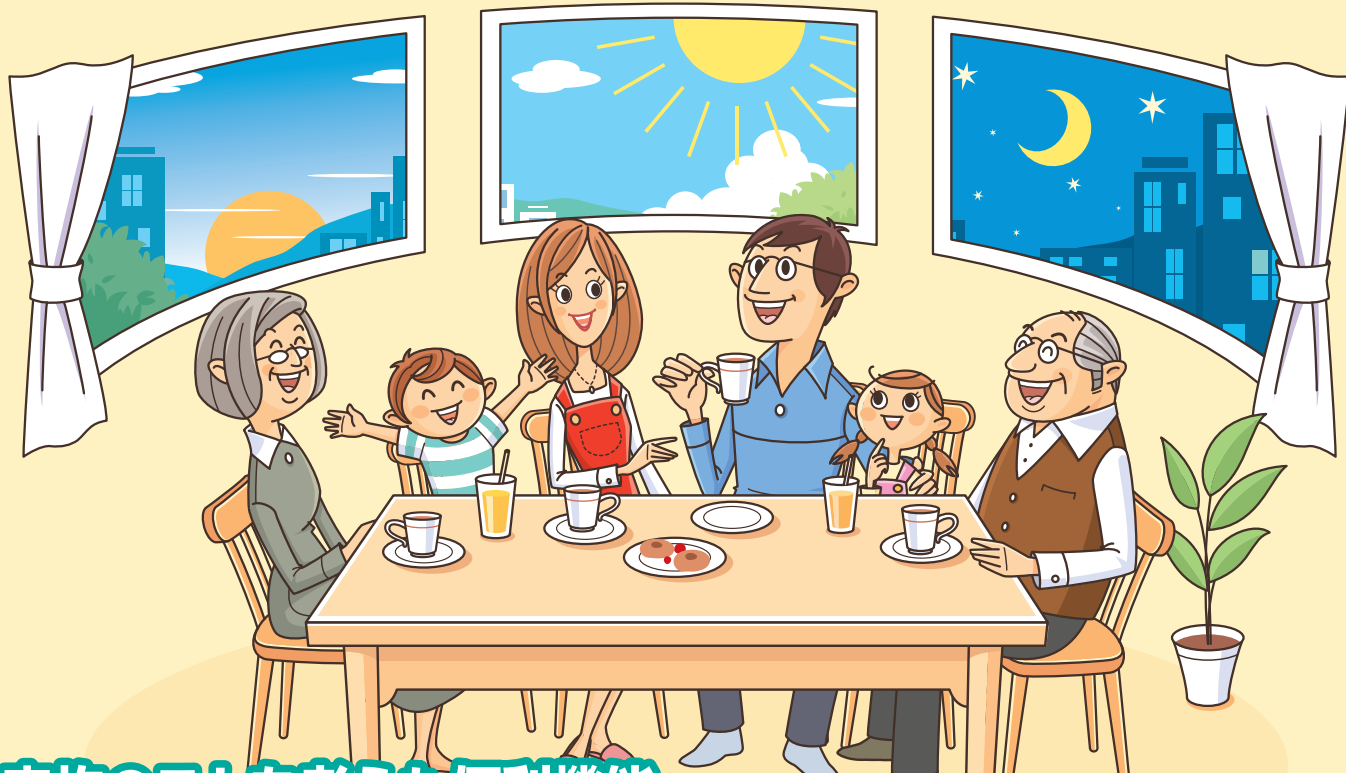
ブザー式

24時間見守ります! 家族の笑顔と安心を



ご存知ですか?

すべての住宅に住宅用火災警報器などの設置・維持が義務化されました。



ご家族のことを考えた便利機能

スマートな外観

取りはずし防止構造

電池寿命10年

取付簡単、配線不要

自動試験機能

テスト(手動試験)機能

鉛フリーはんだ使用

感度補正機能(煙式のみ)

電池寿命警報遅延機能

各種警報音停止機能

煙

を感知
(光電式)

設置場所

居室(寝室など)
階段や廊下、
台所

BFSKJ206A-B
(ナチュラルホワイト)
オープン価格



熱

を感知
(定温式)

設置場所

台所

BFSLJ002A-B
(ナチュラルホワイト)
オープン価格



特長と機能

① 電池寿命10年

省エネ設計で電池寿命は約10年です。電池寿命が近づくと警報音と警報灯でお知らせします。注1) 10年を経過したら機器交換を推奨します。注2) 電池の寿命は、使用温度や環境などにより短くなる場合があります。

② 取付簡単、配線不要

設置場所を選ばない丸型タイプです。天井、壁どちらにでも取り付けられます。壁取付の場合、専用ピンで簡単に取り付けできます。また、電池式なので配線工事が不要です。

③ スマートな外観

居住空間にマッチしたカラー「ナチュラルホワイト」を採用。外形サイズもコンパクトです。

④ 取りはずし防止構造

専用のネジ(オプション)を取り付けることにより、機器の容易な取りはずしを防止します。賃貸住宅などに適しています。

⑤ 鉛フリーはんだ使用

地球環境に配慮し、鉛フリーはんだを使用しています。

⑥ 感度補正機能(煙式のみ)

感知部の汚れなどにより煙濃度の検出に誤差が生じた場合、感度を自動的に補正します。

⑦ 自動試験機能

自動試験機能を搭載しています。感知部の感度が劣化したときは警報音と警報灯でお知らせします。

⑧ テスト(手動試験)機能

警報停止ボタン(テストボタン)を押すだけで警報器が正常に監視しているか確認できます。

<正常時>警報音: “ビピ、ピー、ピー、ピー” 警報灯: 点灯

<感度異常時>警報音: “ビビ、ビビビ” 警報灯: 3回点滅

<電池寿命時>警報音: “ビビ、ビ” 警報灯: 1回点滅

⑨ 電池寿命警報遅延機能

夜間の睡眠を妨げないよう夜間の電池寿命警報を出にくくする遅延機能を搭載しました。

⑩ 各種警報音停止機能

火災警報時に警報停止ボタンを押すと約5分間警報を停止します。煙がなくなる(煙式)、または温度がさがると(熱式)と自動的に監視状態に戻ります。

仕様

種類	住宅用火災警報器 煙式(光電式、2種)	住宅用火災警報器 熱式(定温式、65°C相当)
型名	BFSKJ206A-B	BFSLJ002A-B
鑑定型式番号	鑑住第19~71号	鑑住第19~72号
定格	DC3V、50mA	DC3V、50mA
電源	専用リチウム電池	専用リチウム電池
機器交換の目安※1	約10年	約10年
警報音※2	1mにて70dB以上(当社測定値約85dB)	1mにて70dB以上(当社測定値約85dB)
警報灯※2	赤色LED	赤色LED
試験機能※3	自動試験機能および手動試験機能	自動試験機能および手動試験機能
復旧方式	自己復旧方式	自己復旧方式
機能	感度補正機能 自動試験機能 テスト(手動試験)機能 電池寿命警報遅延機能 各種警報音停止機能	自動試験機能 テスト(手動試験)機能 電池寿命警報遅延機能 各種警報音停止機能
取付場所	天井・壁 兼用	天井・壁 兼用
設置場所※4	居室(寝室など)、階段や廊下、台所	台所
外形寸法	φ98mm×41mm	φ98mm×44mm
質量	約130g(電池含む)	約120g(電池含む)
使用温度範囲	0~40°C(結露しないこと)	0~40°C(結露しないこと)
主材	難燃ABS樹脂	難燃ABS樹脂
色	ナチュラルホワイト	ナチュラルホワイト

※1 機器交換の目安は、使用温度や環境などにより短くなる場合があります。 ※2 火災時: “ピーピーピー…”(警報灯点灯) 感度異常時: 1分ごとに “ビビビ”(警報灯3回点滅) 電池寿命時: 1分ごとに “ビ”(警報灯1回点滅) ※3 感知部および電池の状態を試験します。 ※4 お住まいの地域(市町村)により異なります。

安全に関するご注意

- 安全のため、ご使用前に「取扱説明書」をよくお読みのうえ、正しく設置してご使用ください。
- この製品は住宅用火災警報器です。火災の煙または熱を感知し、火災の発生をお知らせしますが、消火装置や火災の防止装置ではありません。
- この製品は住宅用火災警報器です。消防法で規定された自動火災報知設備の代用とはなりません。
- 浴室など湿気が多い場所には取り付けしないでください。
- 取り付け後は、警報器が正常に作動するか1ヶ月に1度ご確認ください。
- この製品を廃棄するときは、市町村により決められている回収ルールに従ってください。(電池はリチウム電池を使用しており水銀は含まれていません)

設置に関するご注意

- 天井または壁に取り付けるときは、天井面の梁が通っている場所あるいは壁面の柱のような場所に「取付ベース」をしっかりと固定してください。壁に掛けて取り付けるときは、フックなどの取り付け強度を確認し、取り付けてください。

●この製品の外観および仕様は改良のため予告なく変更することがあります。あらかじめご了承ください。 ●カタログと実際の製品の色とは、印刷の関係で多少異なる場合があります。 ●このカタログの記載内容は2007年11月現在のものです。

お問い合わせは…



日信防災株式会社

本社	〒101-0032 東京都千代田区岩本町3丁目2番4号(岩本町ビル)	TEL (03) 3862-4171(代) FAX (03) 3866-5529
東北支店	〒980-0021 仙台市青葉区中央2丁目11番23号(太田ビル)	TEL (022) 261-8375 FAX (022) 261-8377
名古屋支店	〒453-0022 名古屋市中村区中島町1丁目29番1号(クレア・21)	TEL (052) 471-6531 FAX (052) 471-6555
大阪支店	〒550-0012 大阪市西区立売堀1丁目3番13号(第3富士ビル)	TEL (06) 6532-4995 FAX (06) 6532-0389
広島支店	〒732-0053 広島市東区若草町9番7号(栄泉若草ビル)	TEL (082) 261-6830 FAX (082) 261-6831
九州支店	〒810-0004 福岡市中央区渡辺通3丁目6番11号(福岡フコク生命ビル)	TEL (092) 771-2168 FAX (092) 771-5806
札幌営業所	〒060-0809 札幌市北区北9条西4丁目7番4号(エルムビル)	TEL (011) 738-3651 FAX (011) 738-3652
北関東営業所	〒331-0804 さいたま市北区土呂町2丁目14番5号(中島ビル)	TEL (048) 653-2264 FAX (048) 653-2265
横浜営業所	〒221-0046 横浜市神奈川区神奈川本町22番	TEL (045) 461-1560 FAX (045) 461-1560
京都営業所	〒604-0983 京都市中京区麩屋町通竹屋町下ル竹屋町460	TEL (075) 751-5481 FAX (075) 751-5482
神戸営業所	〒651-2146 神戸市西区宮下2丁目1番19号	TEL (078) 392-1561 FAX (078) 392-1566
神戸事業所	〒651-2146 神戸市西区宮下2丁目1番19号	TEL (078) 925-6644 FAX (078) 925-3252
「永信電子株」	〒651-2146 神戸市西区宮下2丁目1番19号	TEL (078) 925-3251 FAX (078) 925-3252